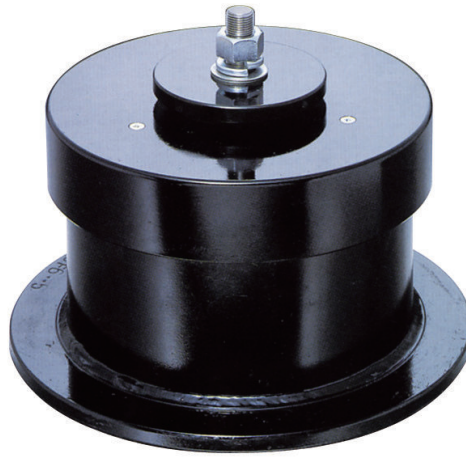


High Damping Machine

## VILESS型 振動防止機

上向き用  
UPWARD 向上専用



産業機械の大型化と高速化は、深刻な振動公害を生んでいます。「ヴァイレス」を使用すると、振動規制法の基準値以下に下げることができます。ほとんどの対象物に対して90%以上の振動をカット。また特別な基礎工事は不要で、施工も短時間で済みます。主に業務用クリーニングマシン、大型コンプレッサー、織機、遠心分離器、ボールミル等に使用されています。

上下左右同時に吸収できる特許を有し、防振効果は上下、水平振動とも90%以上です。

特別な基礎工事は不要です。

The vibration noise and excessive vibration pollution are another leading factor of disturbance in daily life, caused by fast and huge industrial machineries. By using "Viless" patented technology high damping machines which absorb both vertical and horizontal vibration, reduce vibration up to 90 percent in most applications, which is lower than regulated rate of vibration pollution control law.

Short time installation with no foundation work required.

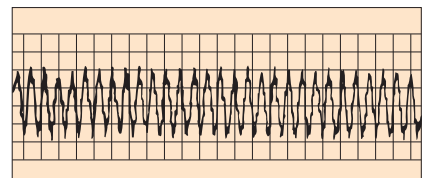
Major applications include commercial laundry machines, large-size compressors, looms, centrifugal separation equipment and ball mills.

产业机械的大型化和高速化导致了严重的振动公害。使用「VILESS」不仅可以把公害减少到振动规则法的法定标准值以下，而且可以把振动减少90%以上。不仅施工时间短，而且不需要特殊的基础工程。主要用于业务用清洗机、大型压缩机、织机、远心分离机、粉碎机等。

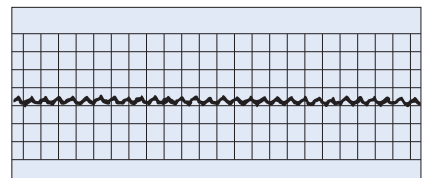
拥有上下左右同时吸收的专利，上下、水平的防振效果也在90%以上。

不需要特殊的基础工程。

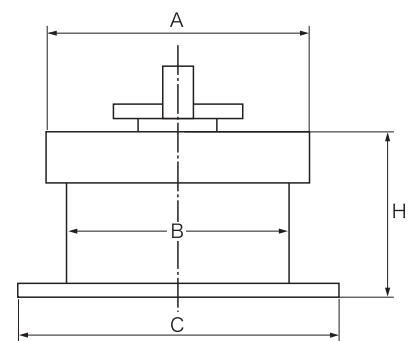
振動レベルの測定例  
Example of vibration level test  
振動水平的測量例



ヴァイレス取付前 (70db)  
Without Viless (70db)  
VILESS 安装前



ヴァイレス取付後 (50db)  
Viless in use (50db)  
VILESS 安装后



●機械重量により、5個以上の使用も可能です。●標準タイプ以外に、用途に合わせ設計、製作もいたします。

More than 5 Villesse can be used for heavy machines. Custom made is also available upon request.

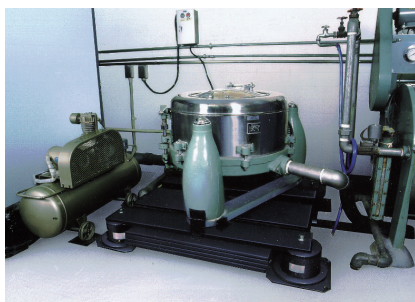
根据机种重量，也可使用5个以上。除了标准规格以外，按照使用用途也可设计并制作。

型式 Model 型号	H	A	B	C	許容荷重 Allowable Load 容许荷重	使用荷重 (4個の場合) Load Capacity(Using 4 pcs) 使用荷重kg (4个时)	固有振動数 (Hz) Frequency 固有振動数 Hz			
					(kgf)	(kgf)				
					(kN)	(kN)				
					(lbf)	(lbf)				
GS-200					200	700 ~ 900	上下 Vertical	2.6	左右 Horizontal	0.9
					2	6.9 ~ 8.8				
					440	1540 ~ 1980				
GS-300					300	1100 ~ 1300	上下 Vertical	2.7	左右 Horizontal	0.9
					2.9	10.8 ~ 12.7				
					660	2430 ~ 2870				
GS-400	140 [5.51"]	205 [8.07"]	190 [7.48"]	280 [11.02"]	400	1500 ~ 1700	上下 Vertical	2.2	左右 Horizontal	0.8
					3.9	14.7 ~ 16.7				
					880	3310 ~ 3750				
GS-600					600	2300 ~ 2500	上下 Vertical	2.1	左右 Horizontal	0.8
					5.9	22.5 ~ 24.5				
					1320	5070 ~ 5510				
GS-700					700	2700 ~ 2900	上下 Vertical	1.9	左右 Horizontal	0.8
					6.9	26.5 ~ 28.4				
					1540	5950 ~ 6390				
GS-800					800	3100 ~ 3300	上下 Vertical	2.1	左右 Horizontal	0.8
					7.8	30.4 ~ 32.3				
					1760	6830 ~ 7280				
GS-1000					1000	3900 ~ 4100	上下 Vertical	2.1	左右 Horizontal	0.8
					9.8	38.2 ~ 40.2				
					2200	8600 ~ 9040				
GS-1300					1300	5100 ~ 5300	上下 Vertical	2.1	左右 Horizontal	0.8
					12.7	50 ~ 51.9				
					2870	11240 ~ 11680				
GS-1400	140 [5.51"]	240 [9.45"]	216 [8.5"]	290 [11.42"]	1400	5200 ~ 5700	上下 Vertical	2.1	左右 Horizontal	0.8
					13.7	51 ~ 55.9				
					3090	11460 ~ 12570				
GS-1600					1600	5600 ~ 6400	上下 Vertical	2.1	左右 Horizontal	0.8
					15.7	54.9 ~ 62.7				
					3530	12350 ~ 14110				
GS-1700					1700	6300 ~ 6800	上下 Vertical	2.1	左右 Horizontal	0.8
					16.7	61.7 ~ 66.6				
					3750	13890 ~ 14990				

## 使用例 Usage example



業務用クリーニングマシン  
Commercial laundry machine  
业务用清洗机



業務用遠心分離器  
Commercial centrifugal separation equipment  
业务用远心分离机

※ デザイン、仕様は改良のため予告なく変更することがありますので予めご了承ください。

\* Part numbers, models, descriptions and technical characteristics may be modified by IGUCHI KIKO, CO. LTD without prior notification.

※ 为了改良,外观及使用条件可能会有变化,请谅解。

※ 本カタログに記載の内容は、すべて無断の複製を固くお断りします。

\* This broacher is the copyright of IGUCHI KIKO CO.,LTD. and fully protected. Nothing may be reprinted or reproduced without the written consent of IGUCHI KIKO CO.,LTD.

※ 禁止无端使用本样品书内所记载的内容。

## 株式会社 井口機工製作所

本 社 〒178-0064 東京都練馬区南大泉 1-20-7 TEL.03-3923-1211 FAX.03-3923-8100  
 大阪支店 〒546-0002 大阪府大阪市東住吉区杭全 6-1-11 TEL.06-6710-2111 FAX.06-6710-1117  
 名古屋オフィス 〒453-0017 愛知県名古屋市中村区則武本通 1-34-601 TEL.052-486-7557 FAX.052-486-7565  
 福岡オフィス 〒812-0016 福岡県福岡市博多区博多駅南 5-10-13-701 TEL.092-482-3711 FAX.092-482-3700  
 練馬工場 〒178-0064 東京都練馬区南大泉 1-22-9 TEL.03-3923-1211 FAX.03-3867-0170  
 府中工場 〒183-0035 東京都府中市四谷 5-40 TEL.042-361-8783 FAX.042-360-7899  
 ISB KOREA CO., LTD 119-1, Banwol-Dong, Hwaseong,-Si, Gyunggi-Do, 445-330, Korea TEL.031-203-1570 FAX.031-203-1548  
 TAIWAN Office 6F~1, No.888, Ching Kuo Road, Taoyuan, Taiwan, 330 TEL.03-250-0451 FAX.03-250-0548

## IGUCHI KIKO CO.,LTD.

Head Office 1-20-7, Minamiohizumi, Nerima-ku, Tokyo, 178-0064, Japan, TEL.03-3923-1211 FAX.03-3923-8100  
 Osaka Branch 6-1-11, Kumata, Higashi-Sumiyoshi-ku, Osaka-shi, Osaka, 546-0002, Japan, TEL.06-6710-2111 FAX.06-6710-1117  
 Nagoya Office 1-34-601, Noritakehontori, Nakamura-ku, Nagoya, Aichi, 453-0017, Japan, TEL.052-486-7557 FAX.052-486-7565  
 Fukuoka Office 5-10-13-701, Hakataekiminami, Hakata-Ku, Fukuoka City, Fukuoka, 812-0016, Japan, TEL.092-482-3711 FAX.092-482-3700  
 Nerima Factory 1-22-9, Minamiohizumi, Nerima-ku, Tokyo, 178-0064, Japan, TEL.03-3923-1211 FAX.03-3867-0170  
 Fuchu Factory 5-40, Yotsuya, Fuchu, Tokyo, 183-0035, Japan, TEL.042-361-8783 FAX.042-360-7899

URL : <http://www.isb-iguchi.com/>